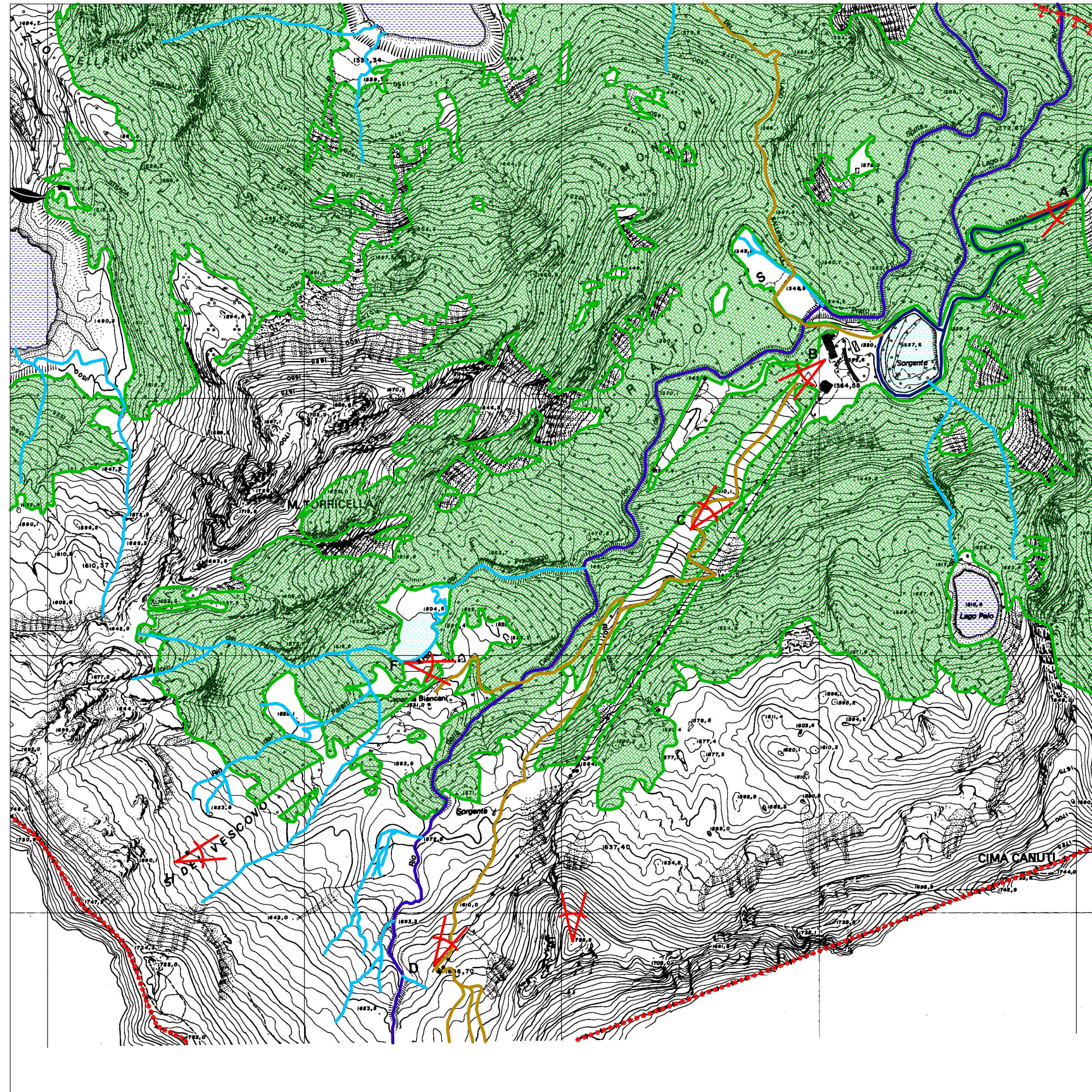
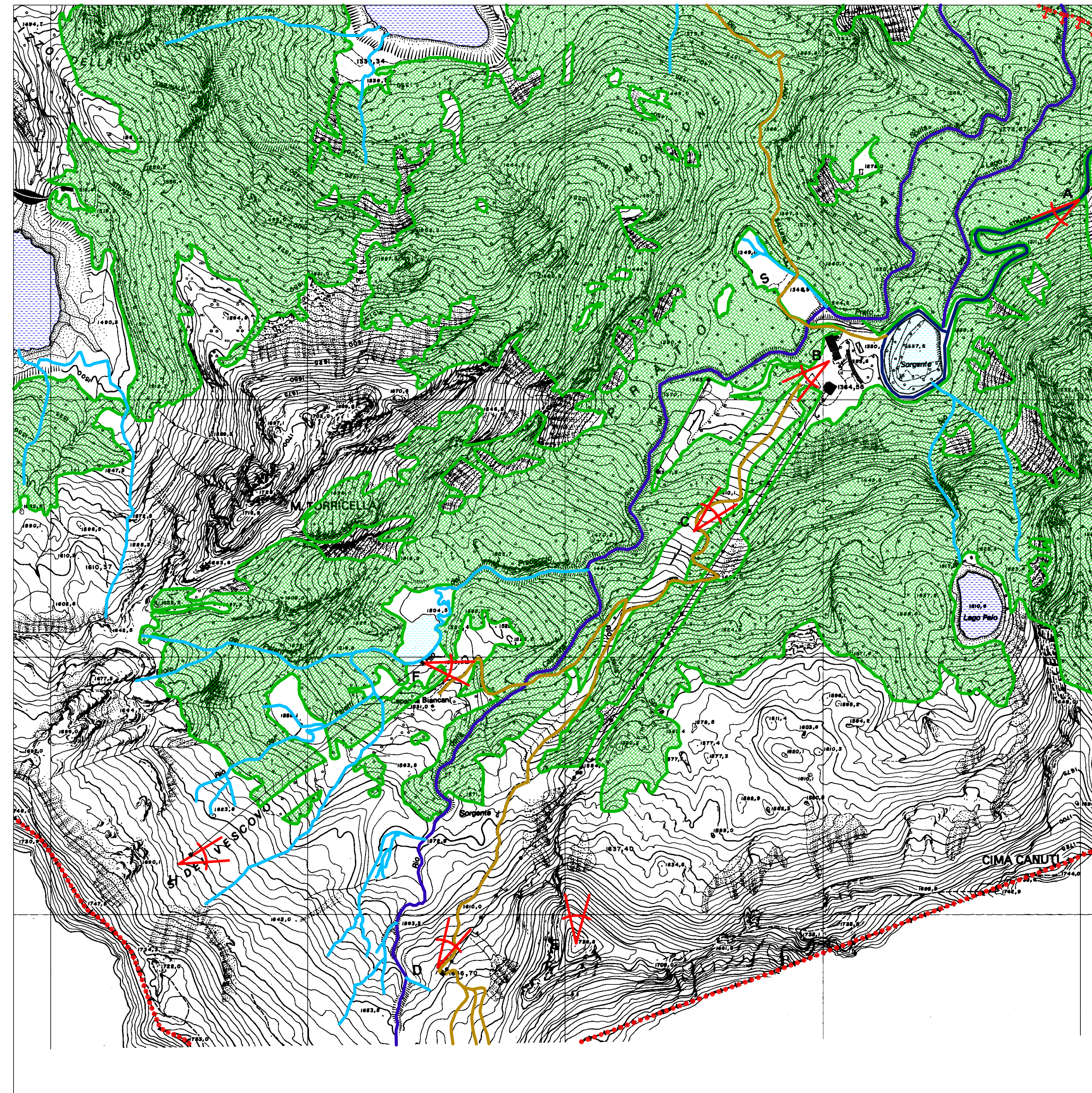


INDIVIDUAZIONE ASPETTI PAESAGGISTICI DELLO STATO DI FATTO
(con individuato il progetto redatto dall'ing. Saletti)



INDIVIDUAZIONE ASPETTI PAESAGGISTICI DELLO STATO DI PROGETTO



LEGENDA

- Perimetro del Parco - SIC - ZPS
- Area boscata (Abete - Faggio)
- Torbiera e/o "Terra molle"
- Laghi
- + + + + + Isoipsia quota 1.200 m.s.l.m.
- Torrenti censiti dal P.T.C.P.
- Rii e torrenti non censiti dal P.T.C.P.
- Viabilità principale (strada comunale Rigoso - Prato Spilla)
- Viabilità secondaria (sentieri escursionistici principali)
- X Coni ottici principali:
 A: Interventi sulle piste e disboscamento dalla strada comunale
 B: Interventi sulle piste e disboscamento dalla zona albergo - attrezzature turistiche
 C: Intervento di disboscamento dalla pista principale
 D: Intervento di disboscamento dalla partenza della pista principale
 E: Intervento di disboscamento dai crinali montani limitrofi
 F: Interventi sulla pista dall'arrivo della pista "Biancani"
 H: Interventi sulla pista dalla partenza della pista "Biancani"
- Edifici esistenti

LEGENDA (progetto ing. Saletti)

- Zone interessate dai lavori di sistemazione
- Area di disboscamento con taglio a raso



Via Martinella 50/C PARMA
tel/fax 0521257057
E-mail: indagini@geodeonline.it
www.geodeonline.it

RELAZIONE PAESISTICA PER MANUTENZIONE STRAORDINARIA PER REVISIONE DEGLI IMPIANTI E MESSA IN SICUREZZA DELLE PISTE

Oggetto: Individuazione degli aspetti paesaggistici	TAVOLA
Committente: Coop Torricella 2000 a r.l.	U
Ubicazione: località Prato Spilla a Monchio delle Corti (PR)	
Data: luglio 2006	Scala: 1:1.000