



**Progetto esecutivo per la
conservazione delle facciate
del complesso Ecclesiastico
delle Discipline a Chiari (BS)
(RECUPERANDO)**

ANALISI STORICO – MATERICA:

- Ricerca storico – archivistica e relazione sull'evoluzione della fabbrica
- Sopralluoghi specialistici con approfondimento dello stato di degrado
- Valutazione della consistenza storica delle fonti bibliografiche e rapporti con l'intorno

INDAGINI DIAGNOSTICHE:

- Analisi in sezione trasversale lucida al microscopio ottico a luce riflessa per l'individuazione microstratigrafica delle finiture
- Analisi con microscopio elettronico a scansione corredato di microsonda elettronica a dispersione di energia (SEM+EDS)- (analisi chimica elementare) per l'individuazione dei materiali
- Confronto delle analisi con le risultanze visive per esecuzione di prove di tinteggiatura da compiere in sito con valutazione finale del grado di adesione
- Prove di pulitura della pellicola pittorica sovrammessa per valutare lo stato di coesione con l'intonaco ed ulteriore sezione sottile



Immagine al microscopio ottico

CONOSCENZA DEL MANUFATTO:

- Presenza di degrado generale da incuria
- Presenza di significativi rappezzi in cemento
- Presenza di tinteggiature antiche a base organica
- Presenza di tinteggiature moderne a base organica e fortemente deteriorene
- Generale stato di ammaloramento dei portali e dell'affresco di S. Lorenzo

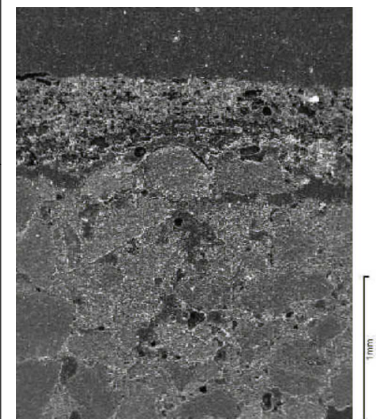


Immagine al S.E.M.

INTERVENTI PREVISTI:

- Sostituzione dei rappezzi cementizi con malte di calce
- Consolidamento generale degli intonaci
- Restauro portali ed affresco
- Sistemazioni lattonerie e coppi
- Dalla prima valutazione della stratigrafia degli strati pittorici esistenti si è ipotizzato, in accordo con la Soprintendenza, di valutare un eventuale discialbo superiore per evidenziare l'intonachino originale



Il dipinto in S. Lorenzo